

VPA 26	VALVOLA DI DEFANGAZIONE A PISTONE	PN 25/PN 40
		DN 15 – DN 50

DESCRIZIONE

La valvola di defangazione pneumatica VPA26 è progettata per lo scarico dei fanghi da caldaie ed evaporatori al fine di evitare danni e altri malfunzionamenti tipici dell'accumulo di residui. Questa valvola è normalmente chiusa ed è fornita sia di leva a pedale che di attuatore pneumatico a diaframma azionabile sia con acqua che con aria compressa. La valvola pneumatica può essere corredata di temporizzatore CAD per rendere automatico il processo di scarico continuo.

PRINCIPALI CARATTERISTICHE

Sede e otturatore in INOX indurito.
Volantino in acciaio al carbonio per il controllo manuale standard.

OPZIONI

Unità di scarico intermittente automatica.
Filtro regolatore aria.

USO

Sistemi di scarico evaporatori e caldaie a vapore.
Acqua calda e surriscaldata.

MODELLI DISPONIBILI

VPA26S

ATTUATORI

PA-205; PA-280 c/connesione Ø1/4"

CONNESSIONI

Flangiate DIN.

INSTALLAZIONE

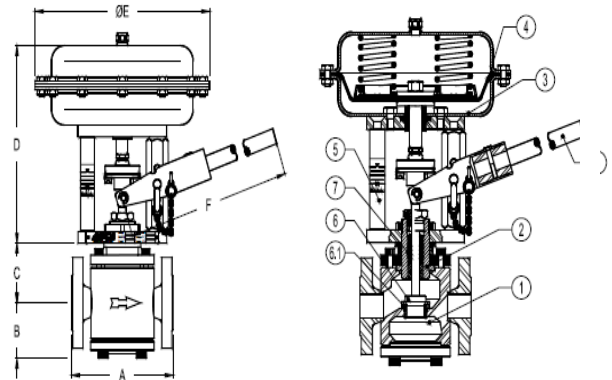
Orizzontale.

COME ORDINARE

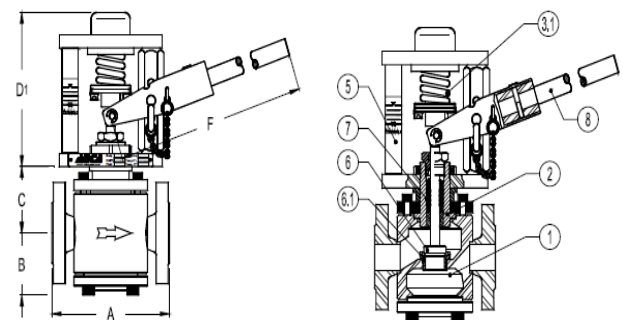
Per esempio: *Valvola VPA26 DN50*

MARCHIO CE (PED – Direttiva Europea 97/23/EC)	
PN40	Categoria
dal DN20 al DN32	SEP – art. 3, paragrafo 3
dal DN 40 al DN50	1 (Marcato CE)

CONDIZIONI LIMITE VPA26-PN25	
PRESSIONE	TEMPERATURA
40 bar	-10/50 °C
33,3 bar	200 °C
30,4 bar	250 °C
27,6 bar	300 °C
PRESSIONE ARIA TESTATA	3,5 Bar
TEMPERATURA AMBIENTE	dai -20 °C ai +70 °C
GUARNIZIONE DI TENUTA	Grafite per temp. >400 °C
TIPO DI CHIUSURA	On-Off
PASSAGGIO	Passaggio Totale



VPA26 – con attuatore pneumatico e comando manuale



VPA26 – con comando manuale

POS	DESCRIZIONE	MATERIALE
1	CORPO	ACCIAIO S355J2G3 / 1.0570
2	CASTELLETTO	CF8 / 1.4308
3*	ATTUATORE	ACCIAIO FE401.1 / INOX
3.1*	MOLLA	ACCIAIO
4*	DIAFRAMMA	NBR
5	STAFFE	ACCIAIO / INOX
6*	OTTURATORE	INOX INDURITO
6.1*	SEDE	INOX INDURITO
7	TENUTA	GRAFITE
8	LEVA MANUALE	INOX / 1.4301

DIMENSIONI							
DN	A (mm)	B (mm)	C (mm)	D1 (mm)	F (mm)	PESO c/att.	PESO C/leva
20	150	71	75	175	380	22	19
25	160	71	75	175	380	22	19
32	180	75	83	175	380	26	23
40	200	82	97	175	650	30	28
50	230	97	100	175	650	40	38

COEFFICIENTI DI PORTATA					
KV	MISURE				
	DN20	DN25	DN32	DN40	DN50
6	9,4	15,4	24	30	

CORSA DELL'ATTUATORE IN mm					
CORSA	MISURE				
	DN20	DN25	DN32	DN40	DN50
12	12	12	12	12	12

DIMENSIONI ATTUATORE PNEUMATICO		
TIPO	ØE (mm)	D (mm)
PA-205	210	235
PA-280	275	240

Massima perdita ammissibile della pressione in Bar – Fluido apre – RA o DA						
ATTUATORE	SEGNALE DI CONTROLLO	MISURE				
		DN20	DN25	DN32	DN40	DN50
PA-205 (0 - 1 bar)	3,5 bar	25	25	25	25	15
PA-280 (0 - 1 bar)	3,5 bar	-	-	-	-	25

Le perdite di pressione dell'attuatore si riferisce a valvole chiuse.
 Per valvole del DN65 o superiore consultarci.
 Sono disponibili molle speciali su richiesta.
 I valori della pressione di passaggio devono tenere conto dei limiti del materiale di costruzione.

INSTALLAZIONE TIPICA

POS	DESCRIZIONE
1	VPA26 Valvola di defangazione
2	ADCA Temporizzatore
3	ADCA Elettrovalvola
4	ADCA P10 Filtro per aria
5	Valvola a sfera
6	Finecorsa

